



Infoped

@infopedtec





HARDWARE

É a parte física do computador, ou seja, tudo aquilo que eu posso tocar.



Alguns exemplos de hardware:





Os hardware são divididos em:

- Periféricos de entrada;
- Periféricos de saída;
- Periféricos de armazenamento.



O que são periféricos?

Periféricos são os componentes que estão em volta do gabinete.

São os dispositivos que necessitamos para que haja a comunicação entre a máquina e o homem, entre o computador e cada um de nós.



Periféricos de entrada

São componentes utilizados para mandar informações para o computador.





Exemplos:

1





Periféricos de saída

São componentes utilizados para enviar informações para o usuário.





Exemplos:





Periféricos de armazenamento

São componentes utilizados para armazenar os arquivos que são gravados. Eles estão ligados a memória do computador, são neles que guardamos as informações que desejamos.



Exemplos:



Infoped



Mouse

O mouse é um dispositivo indicador, que serve para deslocar um cursor na tela, permitindo selecionar, mover e manipular objetos graças a botões.

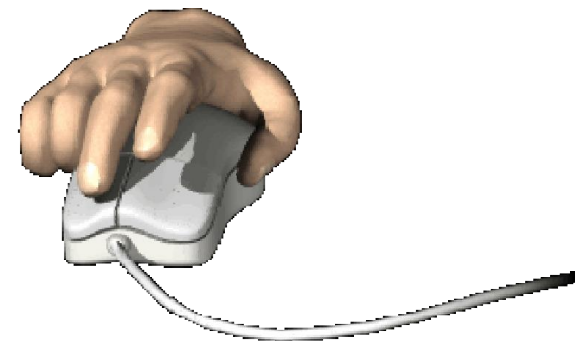
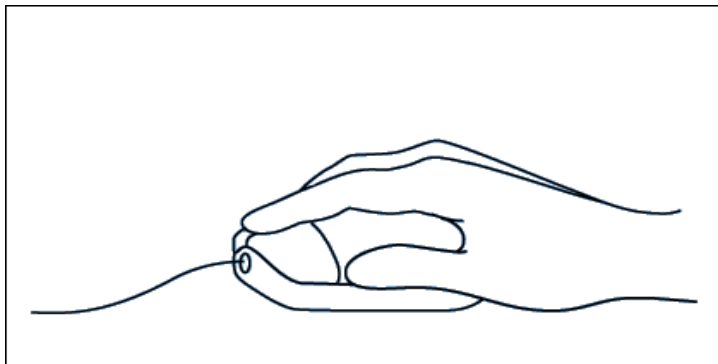
O mouse é um periférico de entrada.





Funções do mouse:

Operação	Como fazer	Função
Clique	Pressionar com o dedo o botão do	Utilizado para selecionar ou abrir.
Duplo Clique	Dois cliques rápidos sobre o botão esquerdo, sem movê-lo.	Utilizado para iniciar um programa através do ícone.





Funções do mouse:

Operação	Como fazer	Função
Clique Inverso	Um clique sobre o botão direito.	Utilizado para abrir um menu de atalho.
Clicar e Arrastar	Manter pressionado o botão esquerdo enquanto o mouse	Manter pressionado o botão esquerdo enquanto o mouse





Sabia que você pode modificar o botão de clique padrão do mouse?

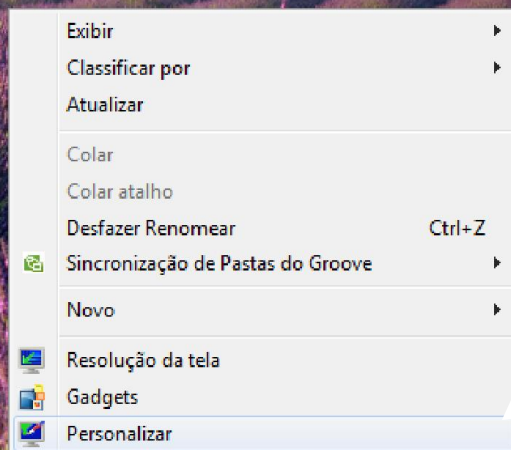
Serve para quem é canhoto.



Vamos aprender?



Clique com o botão direito do mouse na área de trabalho





Painel de Controle > Aparência e Personalização > Personalização

Pesquisar Painel de Controle

Arquivo Editar Exibir Ferramentas Ajuda

Página Inicial do Painel de Controle

Alterar ícones da área de trabalho

Alterar ponteiros do mouse

Altere a imagem da conta

Alterar a aparência e os sons do computador

Clique em um tema para alterar o plano de fundo da área de trabalho, a cor da janela, os sons e a proteção de tela, todos de uma vez.

Meus Temas (1)

Tema Não Salvo

Salvar tema Obter mais temas online

Temas do Aero (6)

Windows 7 Arquitetura Personagens Landscapes

Consulte também

Vídeo

Barra de Tarefas e Menu Iniciar

Central de Facilidade de Acesso

Plano de Fundo da Área de Trabalho
img12

Cor da Janela
Céu

Sons
Padrão do Windows

Proteção de Tela
Nenhum



Painel de Controle > Aparência e Personalização > Personalização


Propriedades de Mouse

Botões | Ponteiros | Opções do Ponteiro | Roda | Hardware

Configuração dos botões

Alternar entre os botões primário e secundário


Marque esta caixa para que o botão da direita seja usado para funções básicas, como selecionar e arrastar.



Velocidade do clique duplo

Clique duas vezes na pasta para testar sua configuração. Se a pasta não abrir nem fechar, tente usar uma configuração mais lenta.

Velocidade: Lenta ————— Rápida



Trava do Clique

Ativar a Trava do Clique [Configurações...](#)

Permite destacar ou arrastar itens sem ter de manter o botão do mouse pressionado. Para usar este recurso, pressione rapidamente o botão do mouse. Para soltar, clique no botão do mouse de novo.

OK Cancelar Aplicar

Arquivos e Pastas

Computador

Quando da área de trabalho,

Sa

Personag

Consulte também

Vídeo

Barra de Tarefas e Menu Iniciar

Central de Facilidade de Acesso

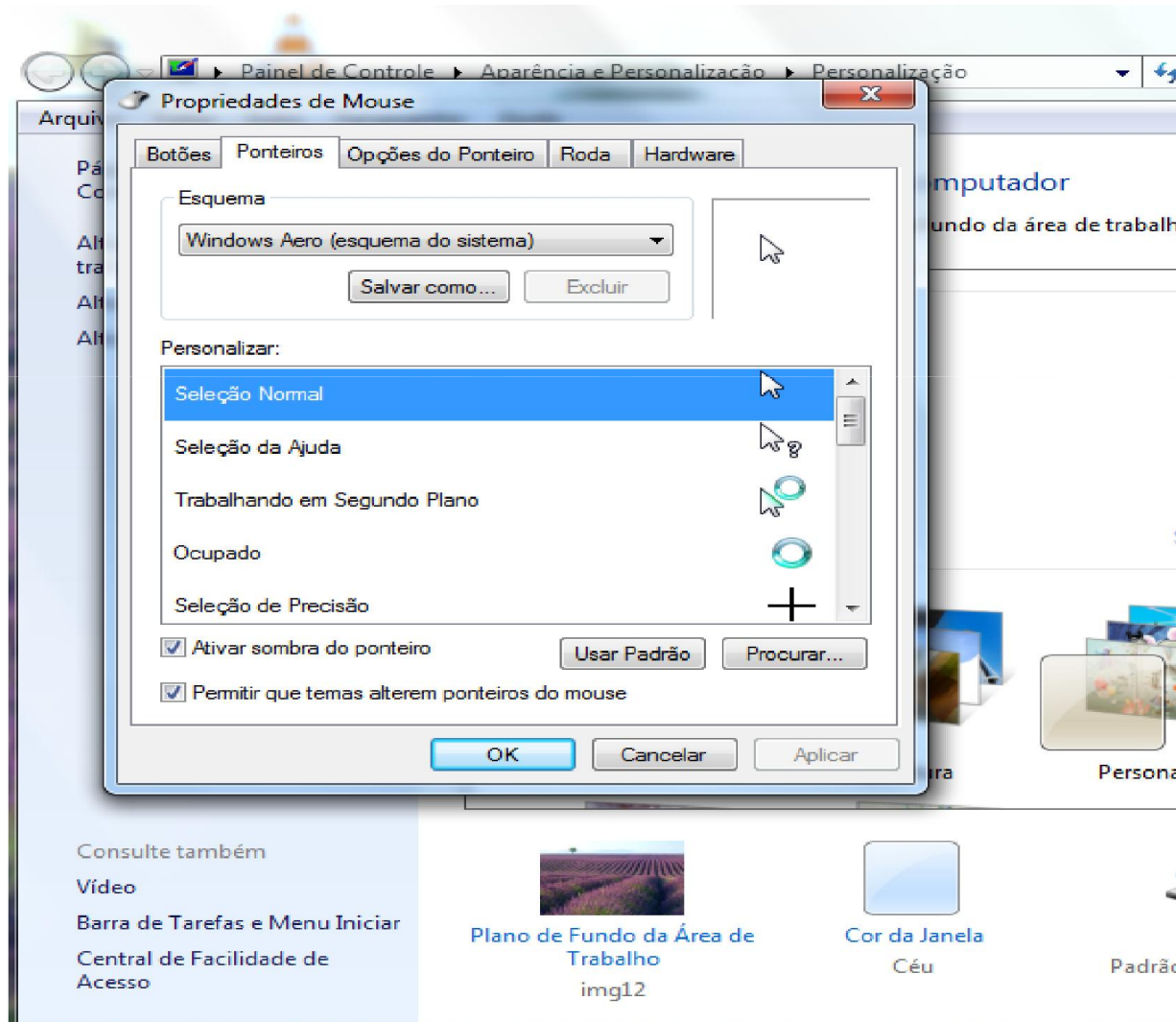
Plano de Fundo da Área de Trabalho
img12

Cor da Janela
Céu

Padrão c



Outras configurações:





Exercício:

1. Pesquise sobre os periféricos e exemplifique.
2. Porquê os periféricos de armazenamento são também de entrada e saída?
3. Qual botão você mais utiliza no mouse?
4. Escolha o jogo que você mais gosta e explique a função do mouse no mesmo.
5. Pesquise a menor e a maior unidade de medida de armazenamento que já existe para o computador.
6. Mande seu trabalho pelo e-mail: infopedtrabalhos@gmail.com e não esqueça de enviar com o nome da sua escola.